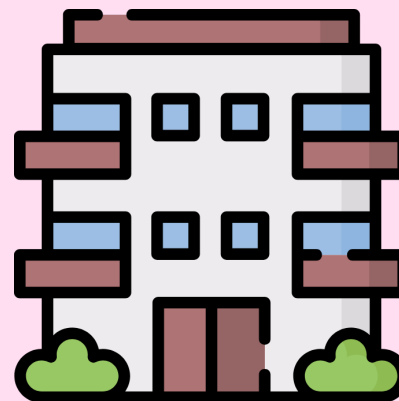


# ADIVINA LA CASA



@susanaalbances



@susanaalbances

# ADIVINA LA CASA



@susanaalbances



@susanaalbances

# ADIVINA LA CASA



@susanaalbances



@susanaalbances

@susanaalbances

Es una casa amarilla con el tejado azul, la puerta marrón y las ventanas azules.

La casa tiene un tejado rojo, es amarilla y tiene dos árboles a cada lado.

Es una casa con una chimenea gris. La puerta es marrón y tiene un árbol a la izquierda.

Es un edificio con dos plantas. La fachada es gris y los balcones son marrones.

Es una casa de dos pisos. Las ventanas son azules y tiene un árbol a la izquierda.

Es una casa con cinco ventanas. La fachada es roja y el tejado es de color azul.

Es una casa con forma de seta. El tejado es rojo con puntos blancos.

Es una casa con chimenea marrón. Tiene solo una ventana y la puerta es azul y marrón

Es una casa de dos pisos. El tejado es marrón, tiene dos puertas y la fachada es amarilla.

La casa tiene un tejado azul. Solo tiene una ventana y la puerta es amarilla.

Es una casa de dos pisos. Las ventanas son verdes y tiene un árbol a la izquierda.

Es un edificio alto de color azul. Tiene muchas ventanas y un árbol a cada lado

